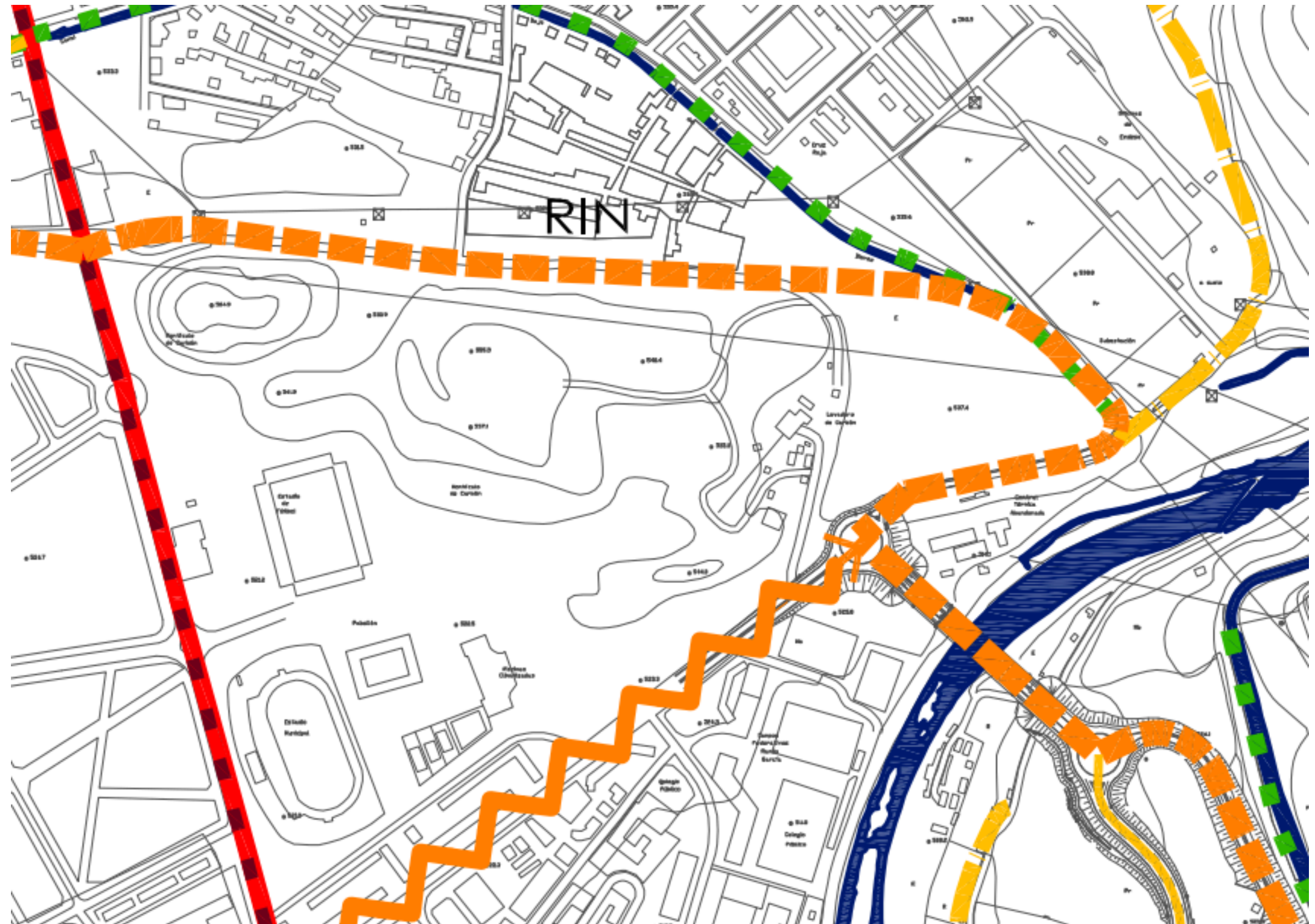
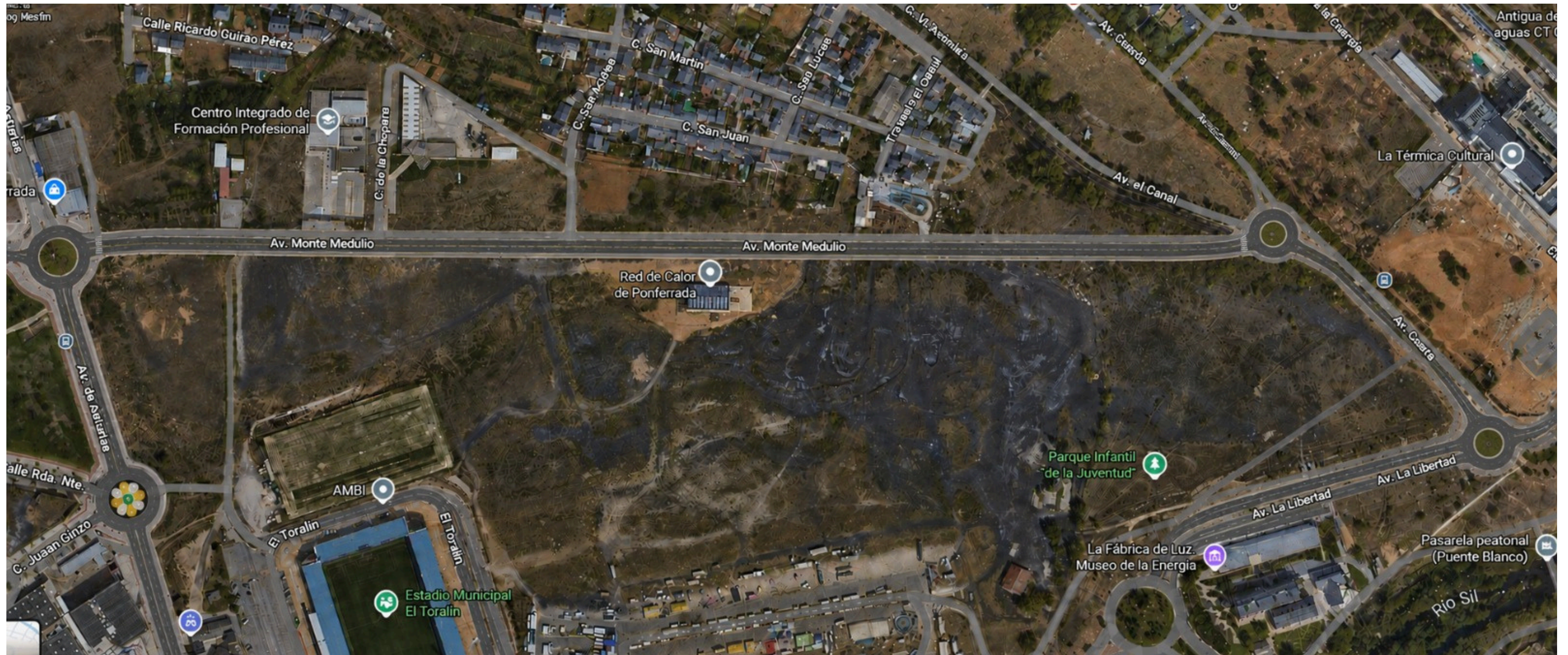


# RIN

## Ronda Interior Norte



**Av. Asturias - Av. Monte Medulio - Av. Cuarta**



**Propuesta de trazado:** dos carriles en cada sentido en Av. Monte Medulio, integración del cruce Av. Canal-Av. Cuarta-Av. Monte Medulio mediante glorieta. Ampliación de los carriles del tramo glorieta *nueva*-glorieta Av. La Libertad a dos carriles en cada sentido.

# Sugerencia de presentación

## Av. Monte Medulio



# Sugerencia de presentación

Glorieta del Puente de Madera hacia Av. Monte Medulio  
(Av. Asturias - Av. Monte Medulio)



# Sugerencia de presentación

Nueva glorieta para la intersección Av Monte Medulio - Av. Canal - Av. Cuarta

